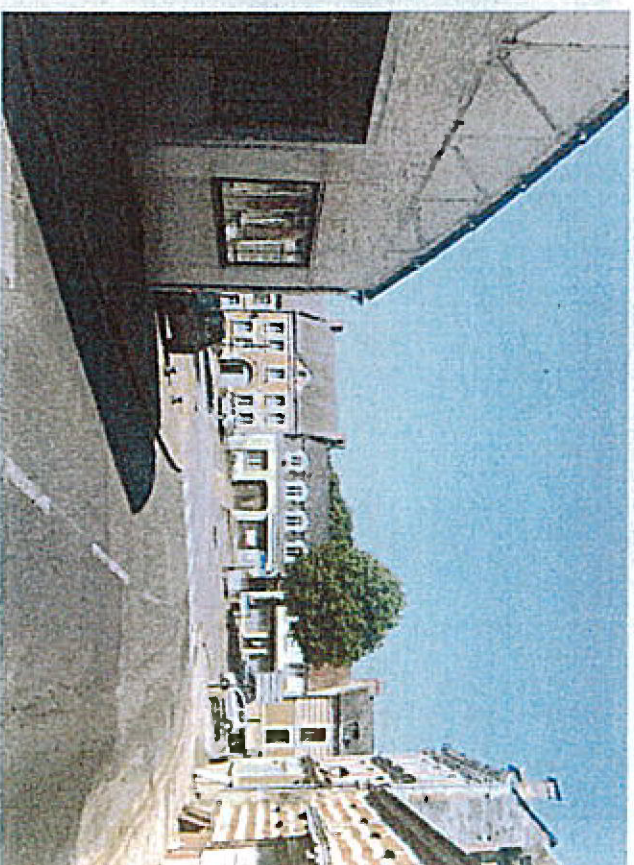
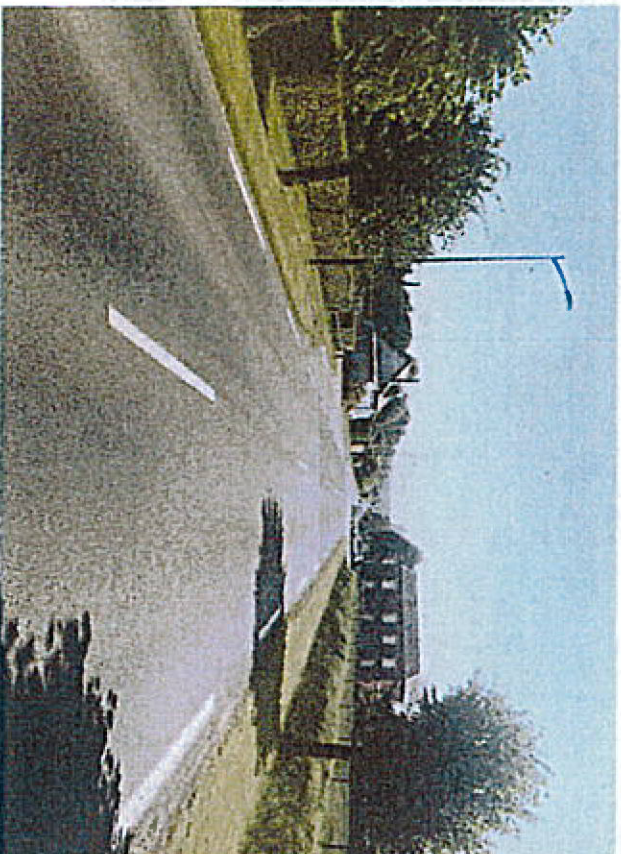




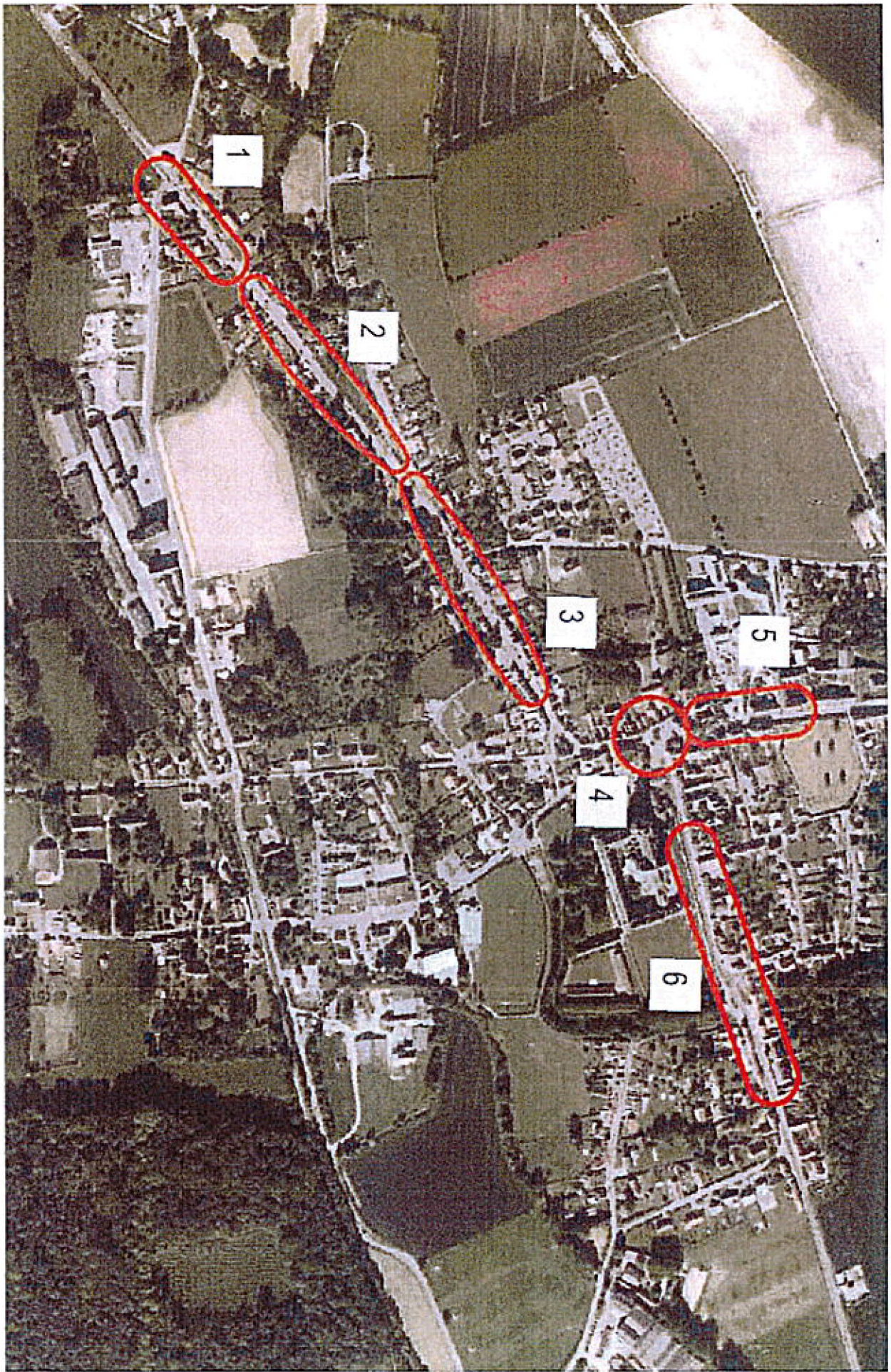
Saint Riquier

Aménagement de la RD 925

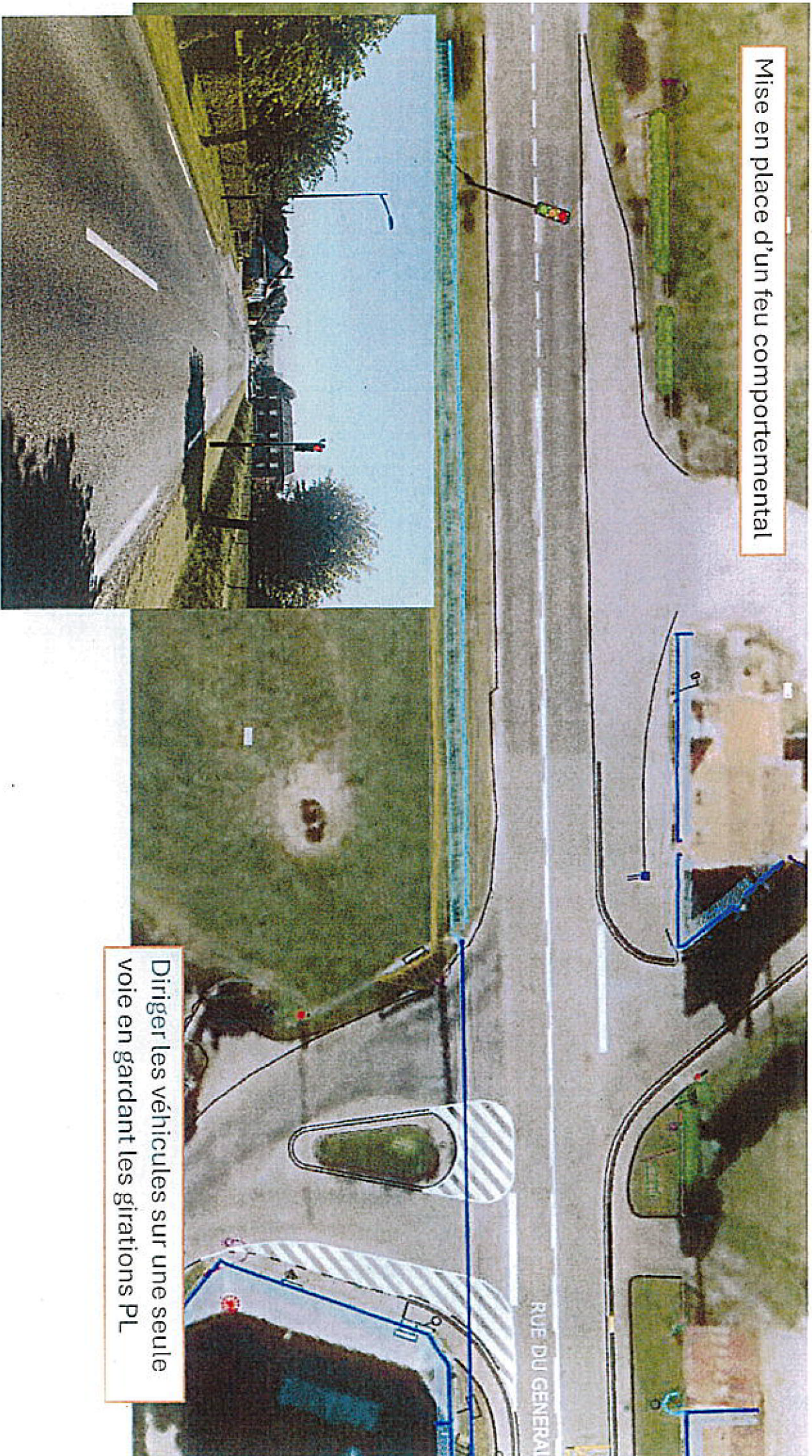


Présentation en sous-préfecture d'Abbeville

Le 2 juillet 2024



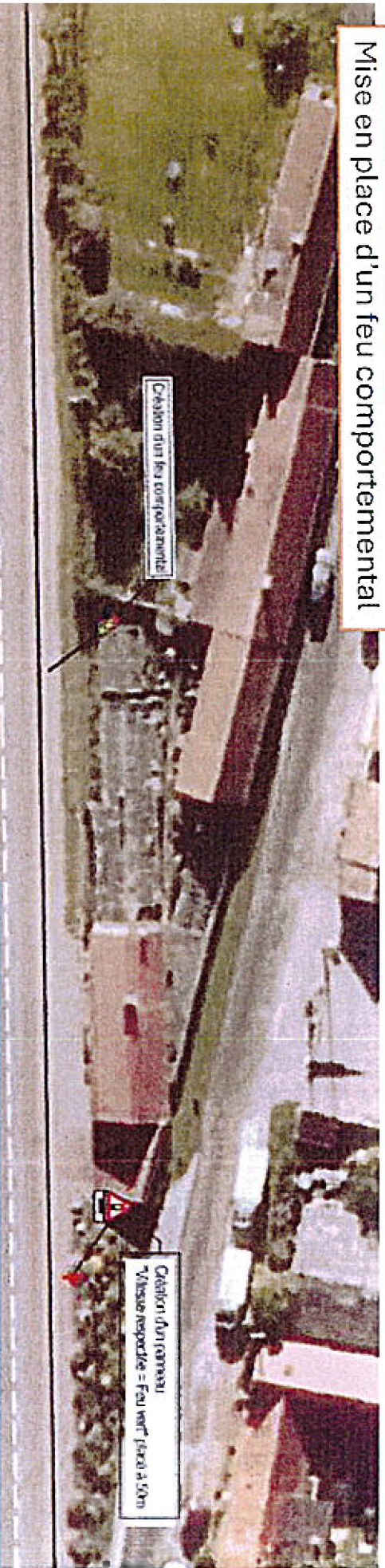
Mise en place d'un feu comportemental



Diriger les véhicules sur une seule voie en gardant les girations PL

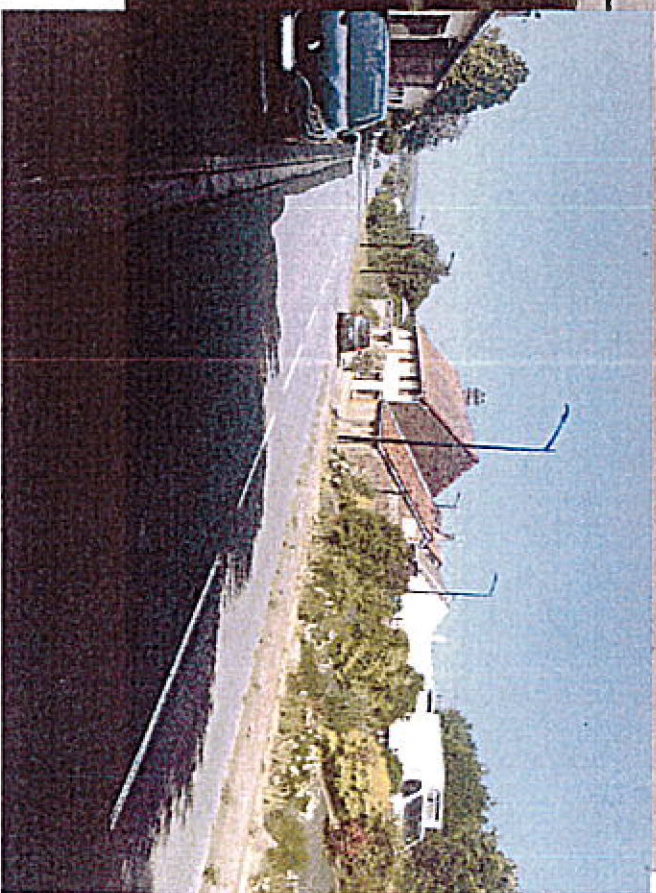


Mise en place d'un feu comportemental

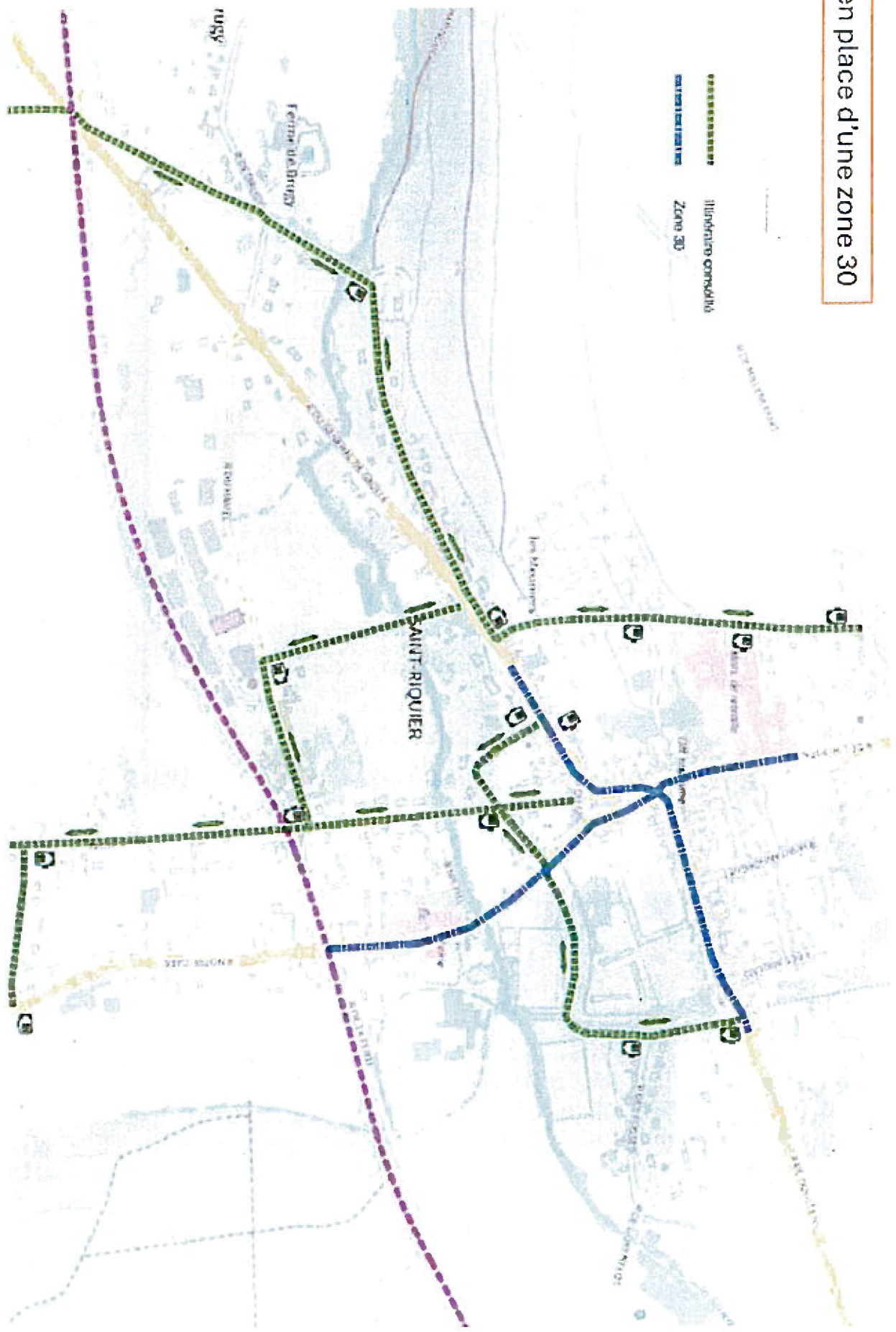


Création d'un feu comportemental

Création d'un panneau
"Vitesse réduite - Feu vert" placé à 50m



Mise en place d'une zone 30



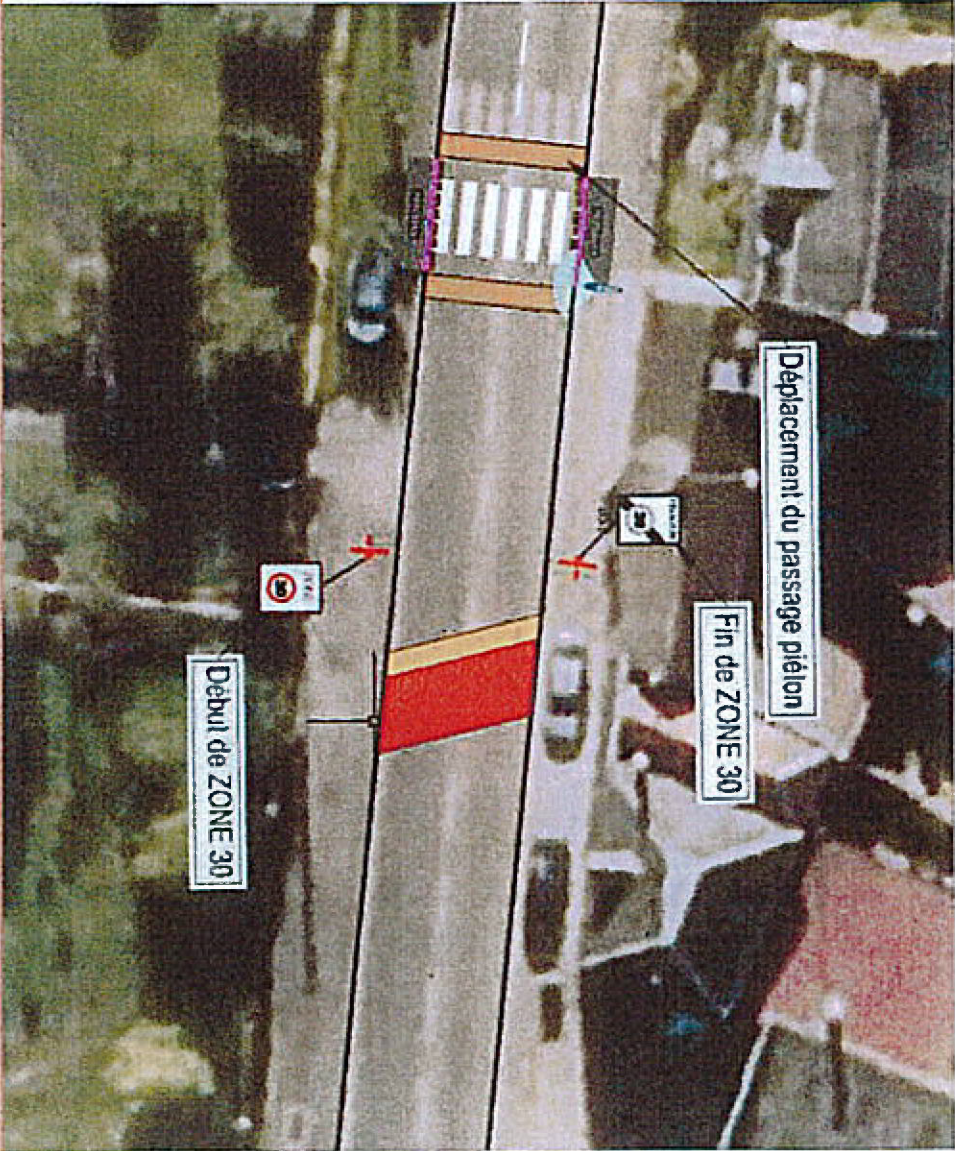
Marquage en résine pépite de couleurs ocre et rouge



Effacement du marquage axial dans la zone 30



Panneaux de signalisation



Renforcement des passages piétons par des bandes de résine pépète ocre de part et d'autre

Mise aux normes PMR des passages piétons (surbaissé de bordures et dalles podotactiles)



Mise en place d'un feu comportemental

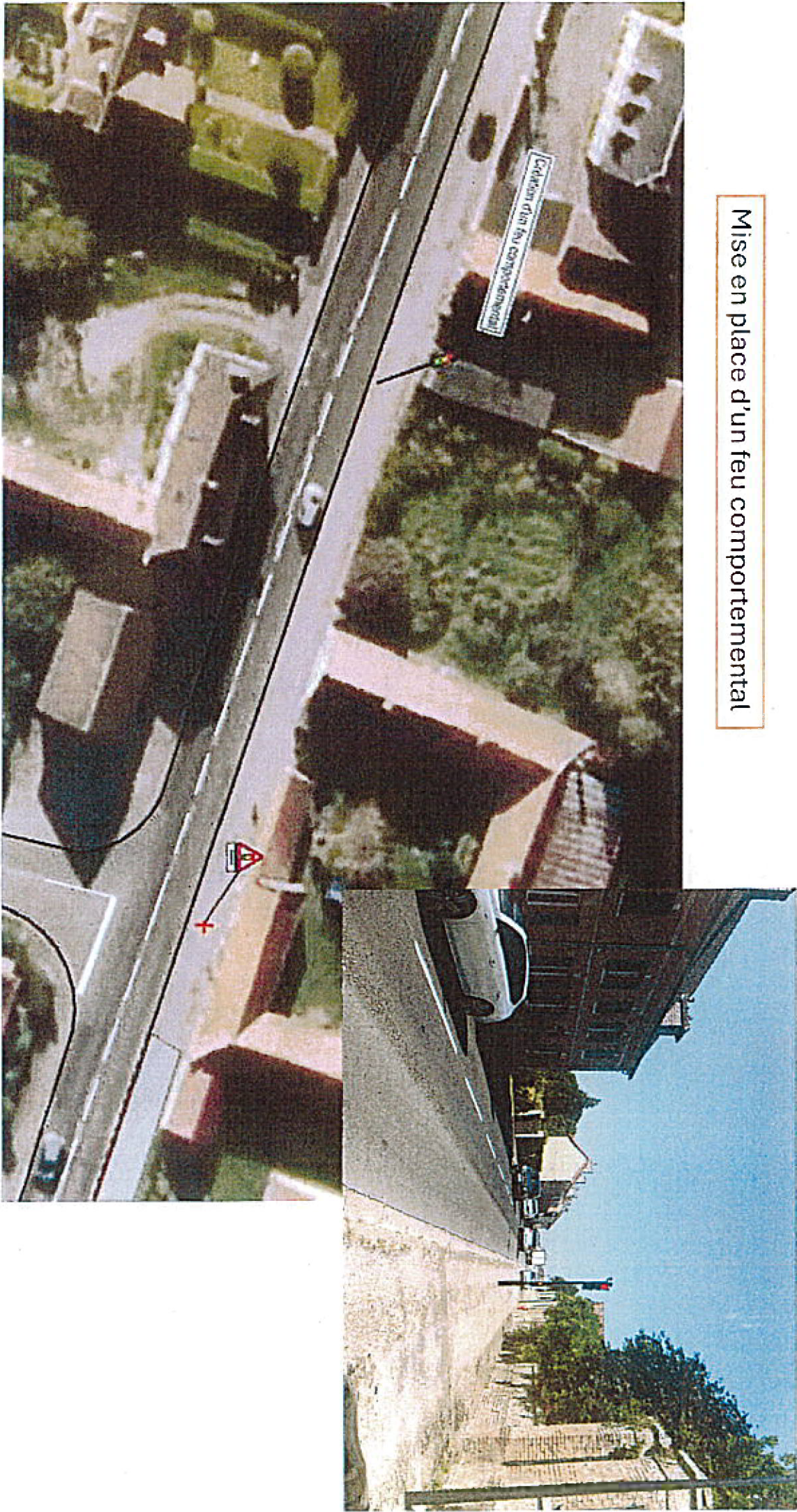
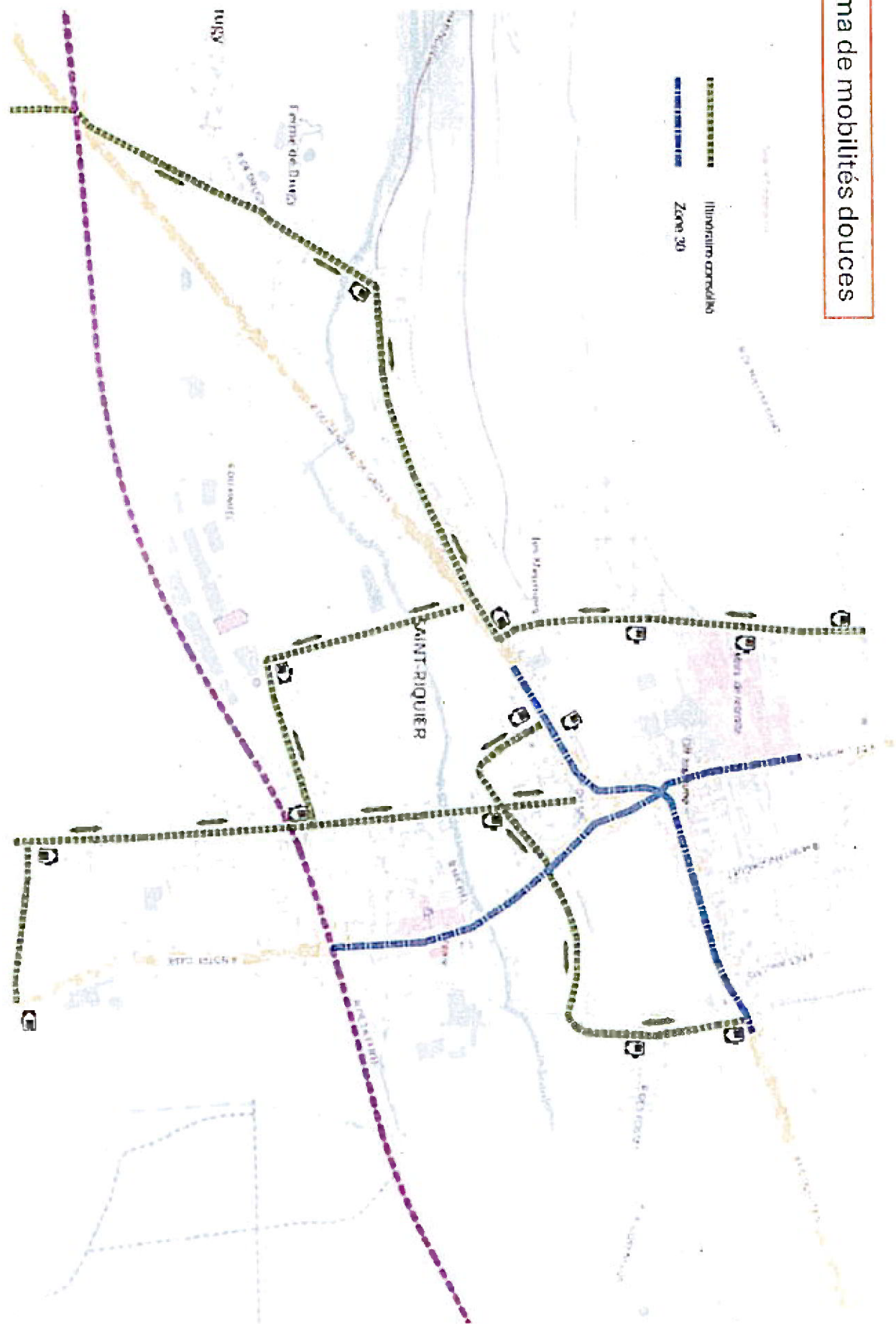


Schéma de mobilités douces



Mise en place de panneaux avec ou sans indication de destinations

